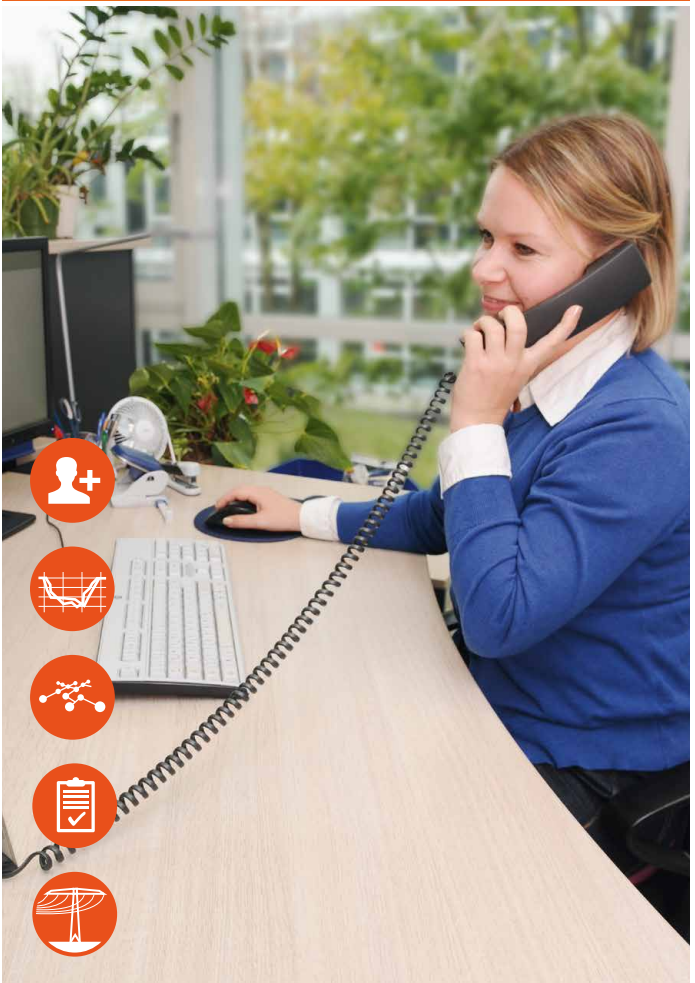


Kundenkontakt bei 50Hertz



Basisdaten 50Hertz

Allgemeine Angaben	Wert	Anteil von Deutschland
geograf. Fläche [km ²]	109.360	~ 31 %
Einwohner [Mio.]	17,6	~ 22 %
Summe Leitungslänge* [km]	9.995	~ 29 %
380-kV-AC-Freileitungen	6.980	
220-kV-AC-Freileitungen	2.867	
380-kV-AC-Kabel	55	
220-kV-AC-Kabel	3	
150-kV-AC-Kabel Offshore	75	
400-kV-DC-Kabel (HGÜ)	15	
Anzahl der Anlagen		
Umspannwerke	60	
Schaltanlagen	6	
Umspannwerke und Schaltanlagen Dritter	4	
Summe Transformatorenleistung [MVA]	44.030	
Maximale Last	ca. 16 GW	~ 21 %
Stromverbrauch (gemäß Stromabgabe an Letztverbraucher laut EEG)	ca. 98 TWh	~ 20 %
Installierte Leistung [GW]	44,3	~ 24 %
davon erneuerbare Energie	22,9	~ 28 %
davon anteilig Wind	13,5	~ 40 %

Stand: Juni 2014

* Leitungslänge entspricht der Stromkreislänge

Über 50Hertz

50Hertz sorgt für Betrieb, Instandhaltung, Planung und Ausbau des 380/220-Kilovolt-Übertragungsnetzes im Norden und Osten Deutschlands. Wir sorgen für die sichere Stromversorgung von mehr als 18 Millionen Menschen – 24 Stunden am Tag, 7 Tage die Woche, 365 Tage im Jahr.

„Themen wie Netzaufrechnung und Abwicklung des EEG sind hochspannende aber komplexe Felder. In diesem Informationsflyer haben wir Ihnen die wichtigsten Kontakte bei 50Hertz zusammengestellt, die Ihnen bei Fragen helfend zur Seite stehen. Um eine schnelle und zielgerichtete Kontaktaufnahme zu ermöglichen, finden Sie in diesem Flyer alle zentralen Rufnummern, E-Mail-Adressen und Themenschwerpunkte der Bereiche Kundenbetreuung, Bilanzkreismanagement, Netzaufrechnung, Fahrplanmanagement und Regelenergie.“

Wir freuen uns auf den Austausch mit Ihnen.

Michael Kranhold

Leiter Kundenmanagement/
Netzaufrechnung



Kundenbetreuung



Bilanzkreismanagement



Netzaufrechnung



Fahrplanmanagement



Regelenergie



Ihr Kontakt zum **Kundenmanagement**

Das Team der Kundenbetreuung ist bei 50Hertz wichtigster zentraler Ansprechpartner bei allen Themen rund um die Abwicklung des Erneuerbare-Energien-Gesetzes (EEG), der Umlageprozesse nach dem Kraft-Wärme-Kopplungsgesetz (KWKG), der Stromnetzentgeltverordnung (StromNEV), der Verordnung über Vereinbarungen zu abschaltbaren Lasten (AbLaV) und des Energiewirtschaftsgesetzes (EnWG).

Verteilnetzbetreiber (VNB) erhalten fachkundige Auskunft bei Fragen zur

- **Abrechnung der EEG-Einspeisevergütung, der Marktprämien und der vermiedenen Netzentgelte**
- **Verarbeitung der EEG-Einspeisezeitreihen**
- **Anlagenstammdatenverarbeitung**
- **Abwicklung des Umrüstungsprozesses gemäß Systemstabilitätsverordnung und**
- **zu Entschädigungszahlungen nach EEG.**



Kontakt VNB

Telefon: +49 (0) 30 5150-3878 / -2636

E-Mail: eeg-einspeisung@50hertz.com

Bei Fragen zur **Abwicklung der Umlageprozesse** nach KWKG, StromNEV, AbLaV und EnWG, die

- **Rechnungs- und Gutschriftenlegung**
- **Verarbeitung von Prognosedaten und**
- **Testierung**

betreffen, stehen die Mitarbeiter des Kundenmanagements ebenfalls für Anfragen zur Verfügung.



Kontakt Umlageprozesse

Telefon: +49 (0) 30 5150-2330 / -3087

E-Mail: kwk@50hertz.com

Anlagenbetreiber mit Direkteinspeisung in das 50Hertz-Übertragungsnetz erreichen ihren Kundenbetreuer telefonisch und per Mail bei Rückfragen

- zur Abrechnung der EEG-Einspeisevergütung und zu Marktprämien
- zur Verarbeitung der abrechnungsrelevanten Strommengen
- zur Anlagenstammdatenverarbeitung und
- zu Entschädigungszahlungen nach EEG.



Kontakt Anlagenbetreiber

Telefon: +49 (0) 30 5150-4305

E-Mail: eeg-einspeisung@50hertz.com

Energieversorgungsunternehmen (EVU)/Lieferanten finden bei ihrem Ansprechpartner Antworten zur Erhebung der EEG-Umlage. Dies betrifft vor allem die

- Rechnungslegung
- Testierung
- Umsetzung der besonderen Ausgleichsregelung (Härtefallregelung) sowie
- Stammdatenpflege.



Kontakt EVU/Lieferanten

Telefon: +49 (0) 30 5150-2628 / -2632

E-Mail: eeg@50hertz.com





Ihr Kontakt zum **Bilanzkreismanagement**

Der Standard-Bilanzkreisvertrag der BNetzA ist die vertragliche Basis für die Abwicklung von Handels-, Vertriebs- und Netzaktivitäten. Die Kundenmanager des **Bilanzkreismanagements** helfen weiter bei Fragen

- zum **Vertragsabschluss und zu Vertragsnachträgen**
- zur **Bilanzkreisabrechnung**
- zum **regelzonenübergreifenden Ausgleichsenergiepreis (reBAP)**
- zur **Bieterabrechnung Regelenergie, IGCC-Abrechnung sowie zur Blindleistungsabrechnung**



Kontakt Bilanzkreismanagement

Telefon: +49 (0) 30 5150-2002

E-Mail: bkm@50hertz.com





Ihr Kontakt zur **Netzabrechnung**

Das Team der Abrechnung steht Ihnen neben Ihrem Kundenmanager bei allen fachlichen Fragen zur **Marktkommunikation** der folgenden Prozesse zur Verfügung:

- **Marktregeln für die Durchführung der Bilanzkreisabrechnung Strom (MaBiS)**
- **Geschäftsprozesse zur Kundenbelieferung mit Elektrizität (GPKE)**
- **Wechselprozesse im Messwesen (WiM) sowie**
- **Marktprozesse für Einspeisestellen (MPES)**

Das Team der Abrechnung hilft darüber hinaus bei der Klärung auftretender Fehler im Rahmen von Marktkommunikationsprozessen:

- **in der Rolle Bilanzkreiskoordinator (BIKO) für MaBiS-Prozesse mit Bilanzkreisverantwortlichem (BKV) und Netzbetreiber (NB)**



Kontakt BIKO

Telefon: +49 (0) 30 5150-4577

E-Mail: mabis.biko@50hertz.com



- in der Rolle Verteilnetzbetreiber (VNB) für GPKE-, WiM-, MPES- und MaBiS-Prozesse mit Lieferanten und BKV



Kontakt VNB

Telefon: +49 (0) 30 5150-4519
E-Mail: mabis.vnb@50hertz.com

- in der Rolle BKV/Lieferant für GPKE-, WiM-, MPES- und MaBiS-Prozesse mit Netzbetreiber (NB)



Kontakt BKV/Lieferant

Telefon: +49 (0) 30 5150-2638
E-Mail: mabis.bkv@50hertz.com





So erreichen Sie das **Fahrplanmanagement**

Das Team des **Fahrplanmanagements** empfängt und verarbeitet alle Fahrplananmeldungen. Die Mitarbeiter sind Ansprechpartner bei **Fragen zur Anmeldung** und zur **Fehlerklärung von Fahrplänen**.



Kontakt Fahrplanmanagement

Telefon: +49 (0) 30 5150-4521

E-Mail: systembilanz@50hertz.com



Ihr Kontakt bei Themen **rund um Regelleistung**

Für die **Präqualifikation von technischen Einheiten** und **Vertragsbetreuung für Anbieter von Regelleistung** stehen Ihnen Ansprechpartner des Unternehmensbereichs „Energiewirtschaft“ zur Verfügung. Dies betrifft insbesondere

- **den Abschluss von Verträgen zur Erbringung von Regelleistung**



Kontakt Regelleistung

Telefon: +49 (0) 30 5150-2634

E-Mail: energiebeschaffung@50hertz.com

Weiterführende Informationen finden Sie auch auf www.regelleistung.net



Energie für eine Welt in Bewegung

www.50hertz.com

Ein Unternehmen der Elia Group

50Hertz Transmission GmbH

Eichenstraße 3A · 12435 Berlin

T +49 (0) 30 5150-0

F +49 (0) 30 5150-4477

info@50hertz.com



klimaneutral und
mit Biofarben produziert