

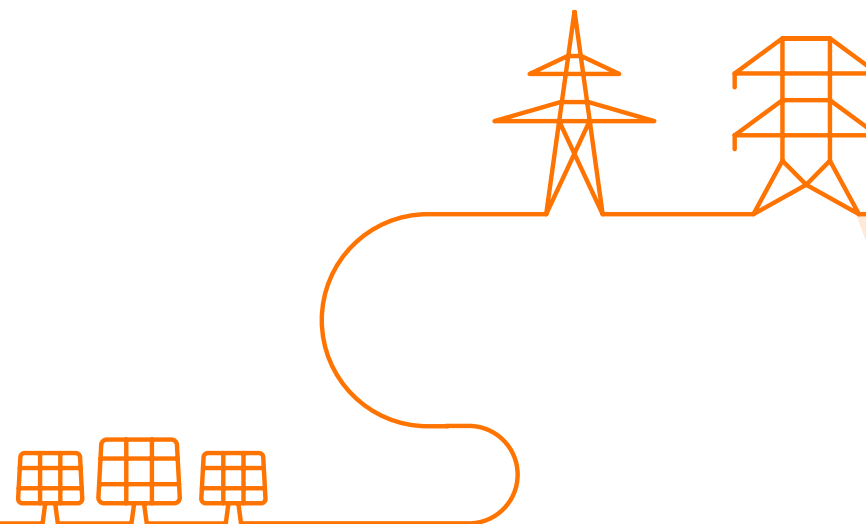
A photograph of two workers in orange safety gear. The worker on the left is a man wearing an orange hard hat with a '50hertz' logo, safety glasses, and an orange high-visibility vest over a dark jacket. The worker on the right is a woman wearing an orange hard hat with a '50hertz' logo and a full orange high-visibility jacket. They are both looking at a laptop held by the woman. The background shows an outdoor industrial or construction site with metal structures and a cloudy sky.

Lieferantenregistrierung

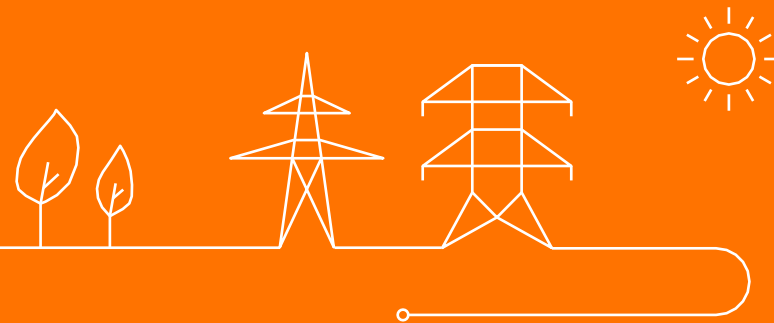
SAP Business Network

Agenda

1. Registrierung im SAP Business Network mit Hilfe der Verlinkung in der Einladungsmail.
2. Neuregistrierung oder Anmeldung mit bestehendem Account.
3. Elia/50Hertz-Registrierungsformular ausfüllen und einreichen.



1. Registrierung im SAP Business Network mit Hilfe der Verlinkung in der Einladungsmail




Einladung zur Registrierung

1. Sie erhalten eine E-Mail, in der Sie aufgefordert werden, sich im SAP Business Network zu registrieren. Ziel der Registrierung ist es, dass Sie uns Ihre Unternehmensdaten, Kontaktinformationen und Bankverbindungen mitteilen. Diese Daten werden verwendet, um Ihr Profil in unseren Stammdaten (SAP) zu erstellen.
2. Klicken Sie auf **“Hier”** um die Registrierung zu starten

1

Invitation to self-register as an Elia and 50Hz supplier

↩ Antworten
↩ Allen antworten
→ Weiterleiten
⋮


.f Purchasing Support (Elia Group) <purchasing.supp@elia.be>
An
Cc

Mi 22.01.2025 08:35

Sehr geehrte(r),

Sie sind herzlich eingeladen, das Elia-Lieferantenregistrierungsformular auf der e-Sourcing-Plattform SAP Ariba auszufüllen.

Sehen Sie sich das [Video](#) auf unserer Website an, wie Sie Ihre Registrierung auf Ariba ausfüllen, oder konsultieren Sie das [Handbuch](#).

Um Ihre Registrierung zu validieren und unsere Lieferanten gegen das Risiko von Betrug und Geldmissbrauch zu schützen, bitten wir Sie, das Dokument, welches bei der Registrierung zur Verfügung gestellt wird, herunterzuladen, auszufüllen und von zwei bevollmächtigten Personen unterzeichnet Ihrer Registrierung beizufügen.

Achtung! Diese Registrierung, einschließlich die Übertragung des unterzeichneten Dokuments, ist erforderlich, damit wir Ihnen eine Bestellung schicken können und die Abrechnung erfolgen kann.

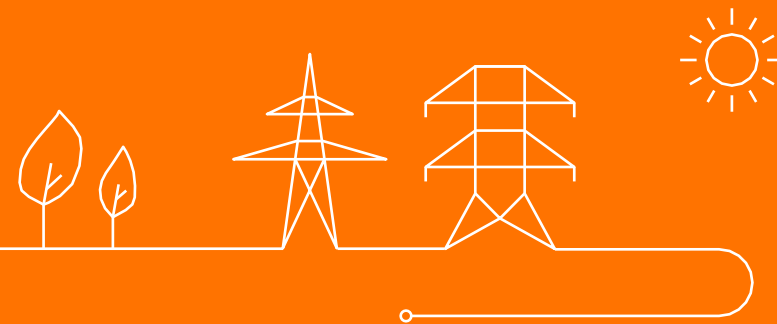
2

Klicken [Sie hier](#)*, um die Registrierung bei Ariba zu starten.

Der Austausch von Dokumenten in Bezug auf Bestellungen und Rechnungen für die folgenden Unternehmen Elia Asset, Elia Engineering, Elia Group, Elia Transmission Belgium, 50Hertz Offshore GmbH, 50Hertz Transmission GmbH und Eurogrid GmbH findet über das **SAP Business Network (Ariba Network)** statt.
Weitere Informationen: [Information and tools \(Elia.be\)](#)

Wir danken Ihnen für Ihre Mitarbeit,
Elia Group Purchasing

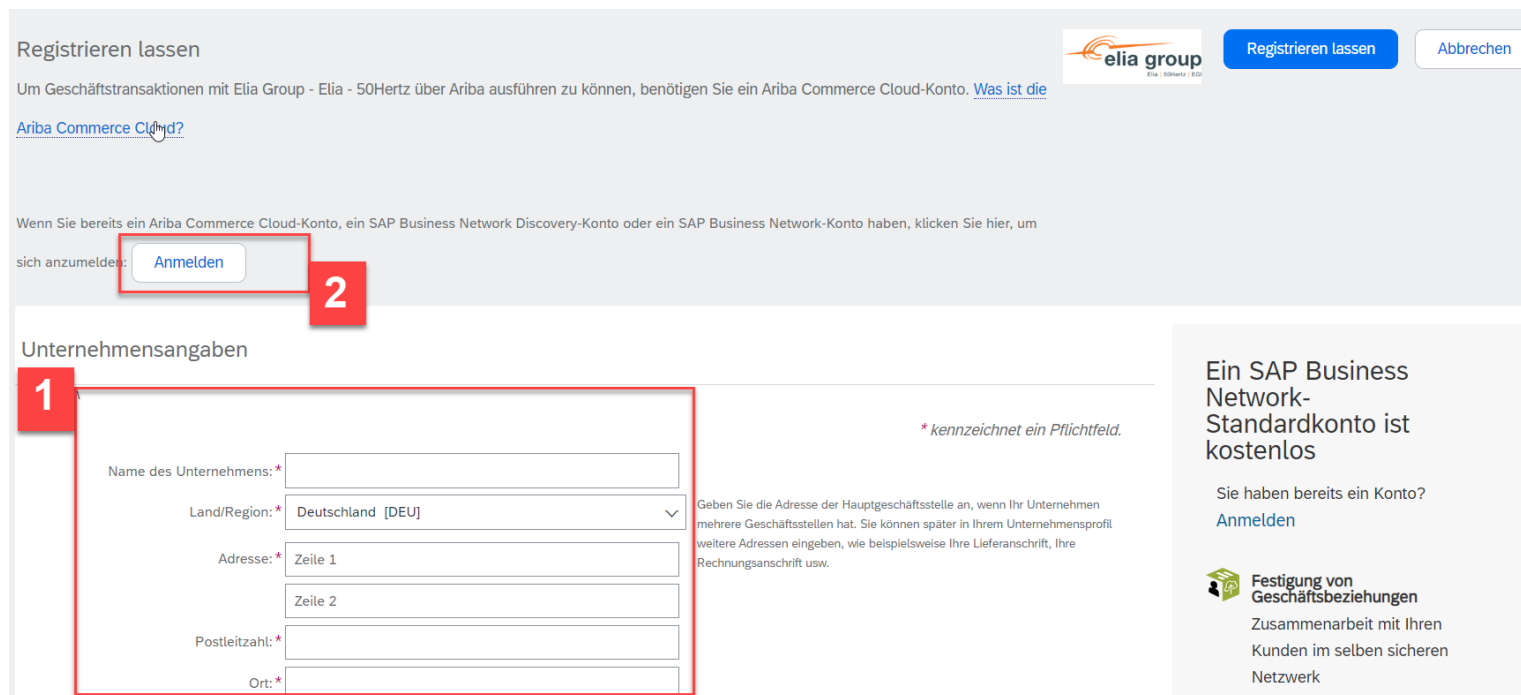
2. Neuregistrierung oder Anmeldung mit bestehendem Account



Anmelden oder neu registrieren

Nach Mausklick auf den Link in der Einladungsmail, stehen Ihnen zwei Optionen zur Verfügung:

1. Füllen Sie alle Felder im Registrierungsformular um sich zu **Registrieren** und einen neuen Account anzulegen.
2. Melden Sie sich an mit einem bestehenden SAP Business Network Account, durch Mausklick auf **Anmelden** (weiter ab [Folie 10](#))



Registrieren lassen

Um Geschäftstransaktionen mit Elia Group - Elia - 50Hertz über Ariba ausführen zu können, benötigen Sie ein Ariba Commerce Cloud-Konto. [Was ist die Ariba Commerce Cloud?](#)

Wenn Sie bereits ein Ariba Commerce Cloud-Konto, ein SAP Business Network Discovery-Konto oder ein SAP Business Network-Konto haben, klicken Sie hier, um sich anzumelden: **Anmelden**

1

Unternehmensangaben

Name des Unternehmens: *

Land/Region: * Deutschland [DEU]

Adresse: * Zeile 1
Zeile 2

Postleitzahl: *

Ort: *

* kennzeichnet ein Pflichtfeld.

Geben Sie die Adresse der Hauptgeschäftsstelle an, wenn Ihr Unternehmen mehrere Geschäftsstellen hat. Sie können später in Ihrem Unternehmensprofil weitere Adressen eingeben, wie beispielsweise Ihre Lieferanschrift, Ihre Rechnungsanschrift usw.

Ein SAP Business Network-Standardkonto ist kostenlos

Sie haben bereits ein Konto? **Anmelden**

Festigung von Geschäftsbeziehungen
Zusammenarbeit mit Ihren Kunden im selben sicheren Netzwerk

Registrieren lassen Abbrechen

Neu registrieren im SAP Business Network 1/4

Beginnen Sie damit die **Unternehmensdaten** zu pflegen:

- Firmenname
- Anschrift, Ort, Region, ...

Unternehmensangaben

Name des Unternehmens: *

Land/Region: * Deutschland [DEU]

Adresse: *

Postleitzahl: *

Ort: *

Bundesland/-staat:

Neu registrieren im SAP Business Network 2/4

1. Pflegen Sie Ihre **Benutzerdaten**. Ihr Benutzername muss eindeutig sein, z.B. Ihre E-Mail-Adresse. Wird Ihre E-Mail-Adresse bereits für ein anderes Konto verwendet, nehmen Sie eine kleine Änderung vor (z.B. xxxxx.xxxxx**2**@elia.be).
2. Erklären Sie sich einverstanden mit den Nutzungsbedingungen und der Datenpolitik von SAP.
3. Bestätigen Sie Ihre Registrierung, indem Sie auf **Registrieren lassen** klicken.

1 Benutzerkontoinformationen

Name: *

E-Mail: *

Meine E-Mail-Adresse als Benutzernamen verwenden

Benutzername: *

Kennwort: *

Sprache:

E-Mail-Bestellungen an: *

** kennzeichnet ein Pflichtfeld.*

[SAP-Business-Network-Vertraulichkeitserklärung](#)

Der Benutzername muss das Format einer E-Mail-Adresse haben (z. B. johannes@neuesunternehmen.com) ⓘ

Passwörter müssen mindestens acht Zeichen einschließlich Groß- und Kleinbuchstaben, numerischer Ziffern und Sonderzeichen enthalten. ⓘ

Die Sprache, in der Ariba konfigurierbare Benachrichtigungen an Sie sendet. Diese Einstellung unters...

Kunden können Ihnen über SAP Business Network Bestellaufträge senden. Damit Bestellaufträge an mehrere Kontaktpersonen in Ihrer Organisation gesendet werden, sollten Sie eine Verteilerliste erstellen und die E-Mail-Adresse hier eingeben. Sie können sie jederzeit ändern.

Erzählen Sie uns mehr über Ihr Unternehmen. ▶

Ich habe die [Nutzungsbedingungen](#) gelesen und stimme den Bedingungen zu.

Ich stimme hiermit zu, dass SAP Business Network Teile meiner (Unternehmens-)Informationen anderen Benutzern und der Öffentlichkeit basierend auf meiner Rolle in SAP Business Network und den entsprechenden Profilsichtbarkeitsinstellungen zugänglich macht. Hier erfahren Sie, wie wir personenbezogene Daten verarbeiten: [SAP-Business-Network-Vertraulichkeitserklärung](#).

3

Registrieren lassen

ⓘ Potenziell bestehende Konten

Wir haben festgestellt, dass von Ihrem Unternehmen möglicherweise bereits ein SAP Business Network-Konto registriert wurde. Überprüfen Sie das Konto, bevor Sie ein neues Konto erstellen.

Konten überprüfen

Überprüfung überspringen



Sie werden möglicherweise aufgefordert, mögliche doppelte Konten zu überprüfen. Sie können dies bei Bedarf überspringen.


Neu registrieren im SAP Business Network 3/4

Nachdem die Registrierung vervollständigt und eingereicht wurde, erhalten Sie eine **Aktivierungsmail**.

1. Klicken Sie auf den Link zur Aktivierung Ihres Accounts.
2. Sie erhalten per e-Mail eine Bestätigung der Aktivierung Ihres Accounts, in der Ihnen die ID des Accounts und der Benutzername mitgeteilt wird. Die e-Mail wird an der e-Mail-Adresse geschickt, welche bei Anlage des Accounts gepflegt wurde.
3. Nutzen Sie diesen Link zur Öffnung Ihres SAP Business Network Accounts. **Achtung:** Es empfiehlt sich die URL in den Favoriten Ihres Internet Browsers zu speichern um den erneuten Zugriff zu erleichtern.

Erforderliche Aktion: Aktivieren Sie Ihr Konto.

 Ariba Commerce Cloud <ordersender-prod@ansntp.ariba.com>
An 

 Wenn Probleme mit der Darstellungsweise dieser Nachricht bestehen, klicken Sie hier, um sie im Webbrowser zu öffnen. Klicken Sie hier, um Bilder herunterzuladen. Um den Datenschutz zu erhöhen, hat Outlook den automatisierten Inhalt dieser Nachricht entfernt.

1

Vielen Dank für die Registrierung Ihres Ariba-Kontos. Um den Registrierungsprozess abzuschließen, müssen wir nur noch Ihre E-Mail-Adresse verifizieren. Klicken Sie auf den folgenden Link, um Ihre E-Mail-Adresse zu bestätigen und alle von Elia Group - Elia - 50Hertz verlangten Felder Ihres Unternehmensprofils auszufüllen.

[Klicken Sie hier, um Ihr Ariba-Konto zu aktivieren.](#)

Wenn durch Klicken auf den Link kein Browser geöffnet wird, kopieren Sie bitte den Link und fügen Sie ihn so in die Adresszeile eines der unterstützten Webbrowser ein, dass die URL nur eine einzige Zeile hat.



[https://www.ariba.com/activation/activation?email=ordersender-prod@ansntp.ariba.com&activation_code=AN1XXXXXXXXXX](#)


Verwenden Sie nach Abschluss der Registrierung folgende URL, um sich bei Ihrem Konto anzumelden: <https://proposals.seller.ariba.com>

3

Mit freundlichen Grüßen,
Das SAP Ariba-Team
<https://seller.ariba.com>

Willkommen bei der Ariba Commerce Cloud

 Ariba Commerce Cloud <ordersender-prod@ansntp.ariba.com>
An 

 Wenn Probleme mit der Darstellungsweise dieser Nachricht bestehen, klicken Sie hier, um sie im Webbrowser zu öffnen. Klicken Sie hier, um Bilder herunterzuladen. Um den Datenschutz zu erhöhen, hat Outlook den automatisierten Inhalt dieser Nachricht entfernt.

Willkommen bei der Ariba Commerce Cloud!

Die Registrierung von 50Hertz Transmission GmbH bei der Ariba Commerce Cloud ist jetzt abgeschlossen.

Die Konto-ID Ihrer Organisation: **AN1XXXXXXXXXX**

Ihr Benutzername: **XXXXXXXXXX**

2

Neu registrieren im SAP Business Network 4/4

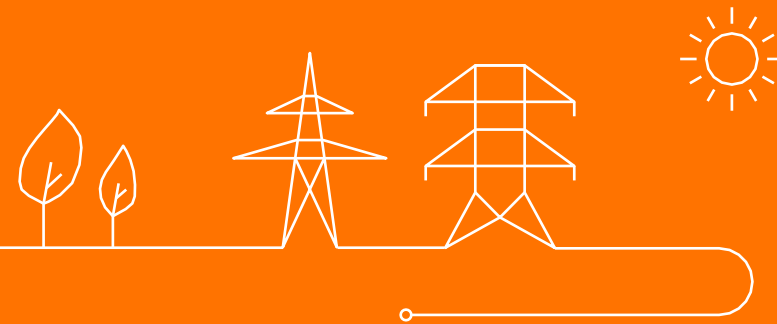
1. Pflegen Sie Ihre Benutzerdaten (Benutzername und Kennwort).
2. Schließen Sie die Anmeldung ab durch Mausklick auf **Anmelden**.
3. Sollten Sie Ihren Benutzernamen oder Ihr Kennwort vergessen haben, können Sie diese zurücksetzen durch Mausklick auf **Benutzernamen oder Kennwort vergessen**.



The screenshot shows the SAP Ariba supplier registration interface. At the top, the SAP Ariba logo is displayed. Below it, the text 'Lieferantenanmeldung' is centered. The form consists of three main elements, each highlighted with a red box and a red number in a square:

- 1**: A large white input area containing two text boxes. The top box is labeled 'Benutzername' and the bottom box is labeled 'Kennwort'.
- 2**: A blue button with the text 'Anmelden' in white.
- 3**: A blue link with the text 'Benutzernamen oder Kennwort vergessen' in white.

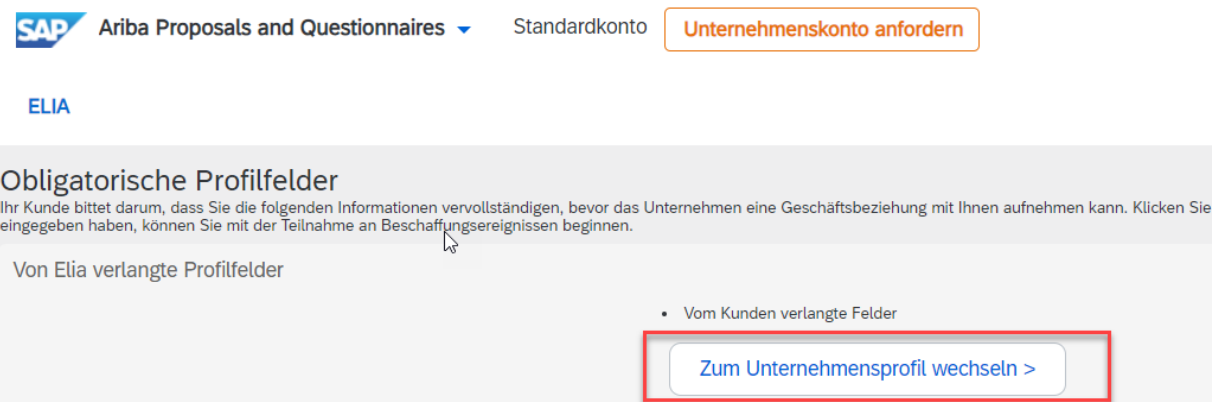
3. Elia/50Hertz-Registrierungsformular ausfüllen und einreichen



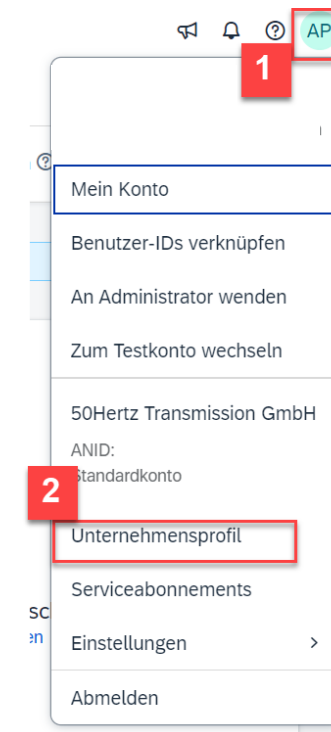
Registrierungsformular ausfüllen und einreichen 1/5

Nach der ersten Anmeldung, werden Sie dazu aufgefordert **zum Unternehmensprofil** zu wechseln. Dort werden Sie darum gebeten das Registrierungsformular auszufüllen.

➤ Erfolgt keine Aufforderung, lässt sich das **Unternehmensprofil** öffnen durch Mausklick auf Ihre Initialien rechts oben im Fenster.



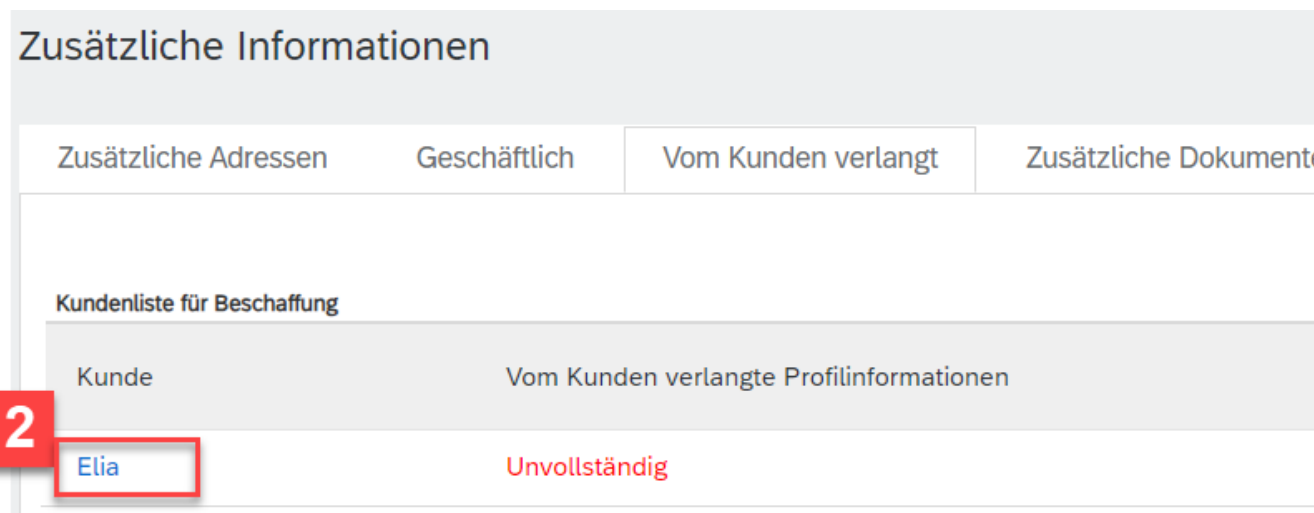
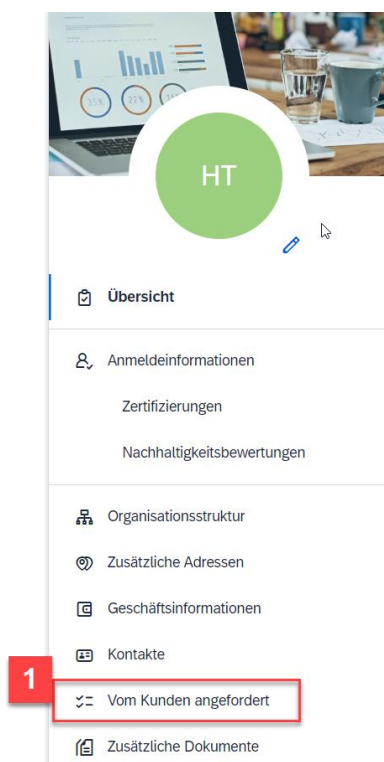
➤ Nähere Informationen zur Vervollständigung des Registrierungsformulars, finden Sie ab [Folie 15](#).



Registrierungsformular ausfüllen und einreichen 2/5

Das Registrierungsformular finden Sie wie folgt:

1. Klicken Sie auf **Vom Kunden angefordert** in der **Übersicht** im linken Bereich des Fensters.
2. Öffnen Sie das Registrierungsformular durch Mausklick auf **Elia**.



Registrierungsformular ausfüllen und einreichen 3/5

Der erste Bereich betrifft Ihre

Steuerdaten:

- 1.1.1 Verfügt Ihr Unternehmen über eine Umsatzsteuer-ID?
- 1.1.2 Pflegen Sie Ihre Umsatzsteuer-ID.
- 1.1.3 Pflegen Sie Ihre Steuernummer.
- 1.1.4 Laden Sie eine Bestätigung vom Finanzamt hoch.
- 1.1.5 Pflegen Sie Ihre Handelsregisternummer.

Frage

▼ 1 Elia Lieferanten Registration

▼ 1.1 Steuerinformationen

1.1.1 Does your company have a VAT number? (Umsatzsteuer-ID for Germany) *

1.1.2 If YES - please enter your V.A.T. Number (mandatory only for businesses registered for VAT)
*Please **DO NOT** use any punctuation marks (e.g. point, comma, backslash...) or leave any blank spaces.*
Correct examples: BE0476388378 (Belgium) or DE813473551 (Germany)

Antwort *

1.1.3 Enter your tax number.
*Please **DO NOT** use any punctuation marks (e.g. point, comma, backslash...) nor leave any blank spaces. Examples: German Steuernummer or Belgian Enterprise number.*

Antwort *

1.1.4 In case your company is registered in Germany, kindly upload the document from the tax office (Finanzamt) containing your VAT number and/or your Tax number (Steuernummer)

Antwort [Datei anhängen](#)

1.1.5 Enter your Commercial Number: Handelsregisternummer (Germany), SIRET (France), KvK (The Netherlands...)
*Please **DO NOT** use any punctuation marks (e.g. point, comma, backslash...) or leave any blank spaces.*
Examples: HRB84446 (Germany).

Antwort *

Registrierungsformular ausfüllen und einreichen 4/5

Im zweiten Bereich müssen die Kontaktdaten hinterlegt werden:

- 1.2.7 An welche e-Mail-Adresse soll die Infomail geschickt werden bei Übertragung einer Bestellung?
- 1.3.1 Bitte wählen Sie die Option **Ich wurde von jemandem von Elia gebeten, mich zu registrieren.**
- 1.3.2 Pflegen Sie den Namen Ihres Ansprechpartners bei 50Hertz.

▼ 1.2 Kontaktdaten

1.2.1 Telefonnummer des Unternehmens *

1.2.2 Faxnummer des Unternehmens (nur wenn zutreffend)

1.2.3 Vorname Account Manager *

1.2.4 Nachname Account Manager *

1.2.5 E-mail Account Manager *

1.2.6 Telefonnummer Account Manager *

1.2.7 E-Mail für die Auftragsbearbeitung *

▼ 1.3 Motivation

1.3.1 Warum wollen Sie sich bei Elia als Lieferant registrieren lassen? *

1.3.2 Name Ihres Ansprechpartners innerhalb von Elia.
Wenn Sie keinen Ansprechpartner bei Elia haben, wenden Sie sich bitte an die entsprechende Einkaufskategorie, die Sie unter <http://www.elia.be/en/suppliers/purchasing-categories> finden.

Antwort *

Registrierungsformular ausfüllen und einreichen 5/5

In den Bereichen 1.4 und 1.5 müssen die Finanzdaten hinterlegt werden.

- 1.4.2 Soll die Umsatzsteuer-ID, welche bei Frage 1.1.2 hinterlegt wurde, zur Abrechnung genutzt werden?
- 1.5.1 Bitte bestätigen Sie Ihre Finanzdaten mit Hilfe des Bestätigungsformulars.
- 1.5.2 Laden Sie das unterschriebene Bestätigungsformular hoch.
- 1.6.1 Bitte bestätigen Sie die Sie können das Formular nun entweder **als Entwurf speichern** oder **einreichen**.

1.4.2	Wird für die Rechnungsstellung dieselbe Umsatzsteuer-Identifikationsnummer wie in Frage 1.1.2 angegeben verwendet?	*	<input type="text" value="Ja"/>
▼ 1.4.3 Bankverbindung			
1.4.3.1	Name der Bank	*	<input type="text"/>
1.5.1 Vendor data confirmation template (English). For German version, please open the reference document. EN_Company Data Confirmation Form.pdf Referenzen			
1.5.2	Bitte fügen Sie eine ausgefüllte und unterzeichnete Version des Dokuments zur Bestätigung der Lieferantendaten bei.	*Datei	anhängen
1.6.1 As Elia / 50 Hertz supplier, I confirm electronically that I accept the terms of the Elia Group Supplier Code of Conduct attached. Referenzen			
Antwort		*	<input type="text" value="Ja"/>
<input type="button" value="Als Entwurf speichern"/>		<input type="button" value="Einreichen"/>	

Registrierungsformular anpassen

Sie können das Registrierungsformular jederzeit anpassen und erneut einreichen. Um das Registrierungsformular zu öffnen, folgen Sie die Schritte auf [Folie 13](#).

Anhand der **Statusmeldung** in dem Registrierungsformular sehen Sie, wann Sie das Registrierungsformular eingereicht haben.

Elia - Angefordertes Profil

* kennzeichnet ein Pflichtfeld.

Ihr Kunde hat im Besonderen darum gebeten, dass Sie die folgenden Profilinformationen vervollständigen. Klicken Sie auf **Einreichen**, wenn Sie die Informationen eingegeben haben. Sie können auf **Als Entwurf speichern** klicken, um Werte zu speichern, die Sie möglicherweise bearbeitet haben, ohne die Änderungen an Ihren Kunden zu senden. Klicken Sie auf **Entwurf verwerfen**, um alle vorgenommenen Änderungen zu löschen und die letzten Werte anzuzeigen, die Sie erfolgreich an Ihren Kunden gesendet hatten.

Status: Eingereicht von Annechien Pletz am
27.01.2025 14:44 Uhr

Entwurf verwerfen

Als Entwurf speichern

Einreichen

Kontakt: purchasing.support@eliagroup.eu

